



**CGE - RJ**

**CONTROLADORIA GERAL DO ESTADO  
DO RIO DE JANEIRO**

***PLANO OPERACIONAL E DE AÇÃO  
DA AUDITORIA GERAL DO ESTADO-AGE  
2018***



## **Sumário**

APRESENTAÇÃO .....	3
PLANO OPERACIONAL .....	6
CONSIDERAÇÕES FINAIS .....	18

## APRESENTAÇÃO

O Governo do Estado do Rio de Janeiro, por meio da Lei nº 7.989, de 14 de junho de 2018, criou a Controladoria Geral do Estado – CGE, órgão diretamente vinculado ao Chefe do Poder Executivo, responsável pela coordenação e definição das diretrizes gerais de controle interno, no âmbito do Poder Executivo. A CGE como órgão central de controle interno, atua nas seguintes macrofunções: Auditoria Governamental, Ouvidoria e Transparência e Corregedoria, como apresentado na figura abaixo:

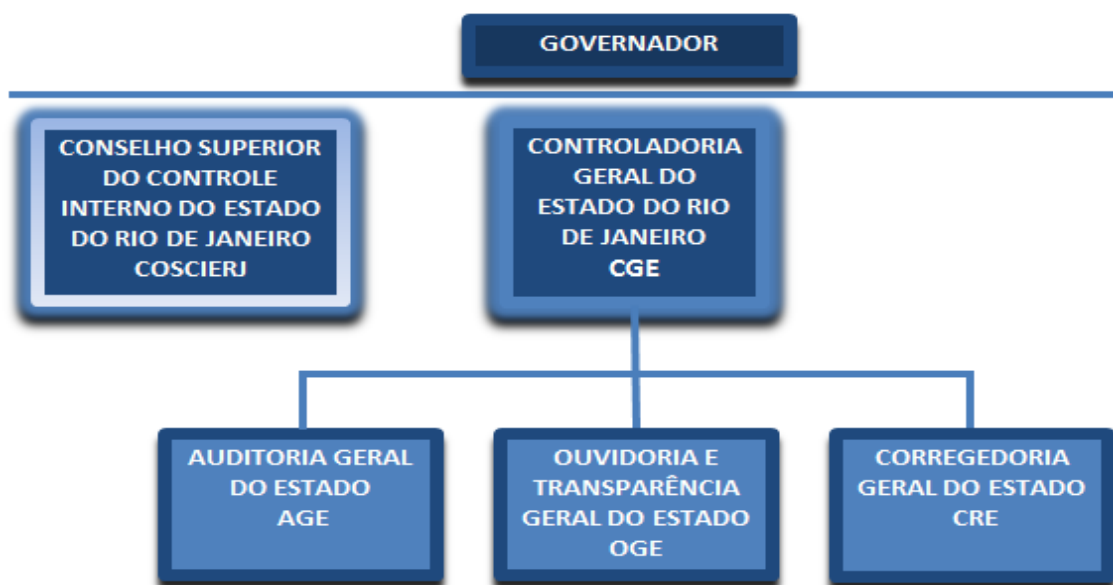


Figura1 – Estrutura Organizacional da CGE-RJ

Com o advento da Lei nº 7.989, a função controle interno do Poder Executivo Estadual passa por diversas mudanças. Portanto, o processo de transição requer uma revisão dos processos, dos procedimentos, das atitudes e dos comportamentos anteriormente adotados. A mudança traz novos horizontes, novas concepções e novas abordagens. Significa construir um novo paradigma, no sentido de aprimorar o passado para construir um novo futuro.

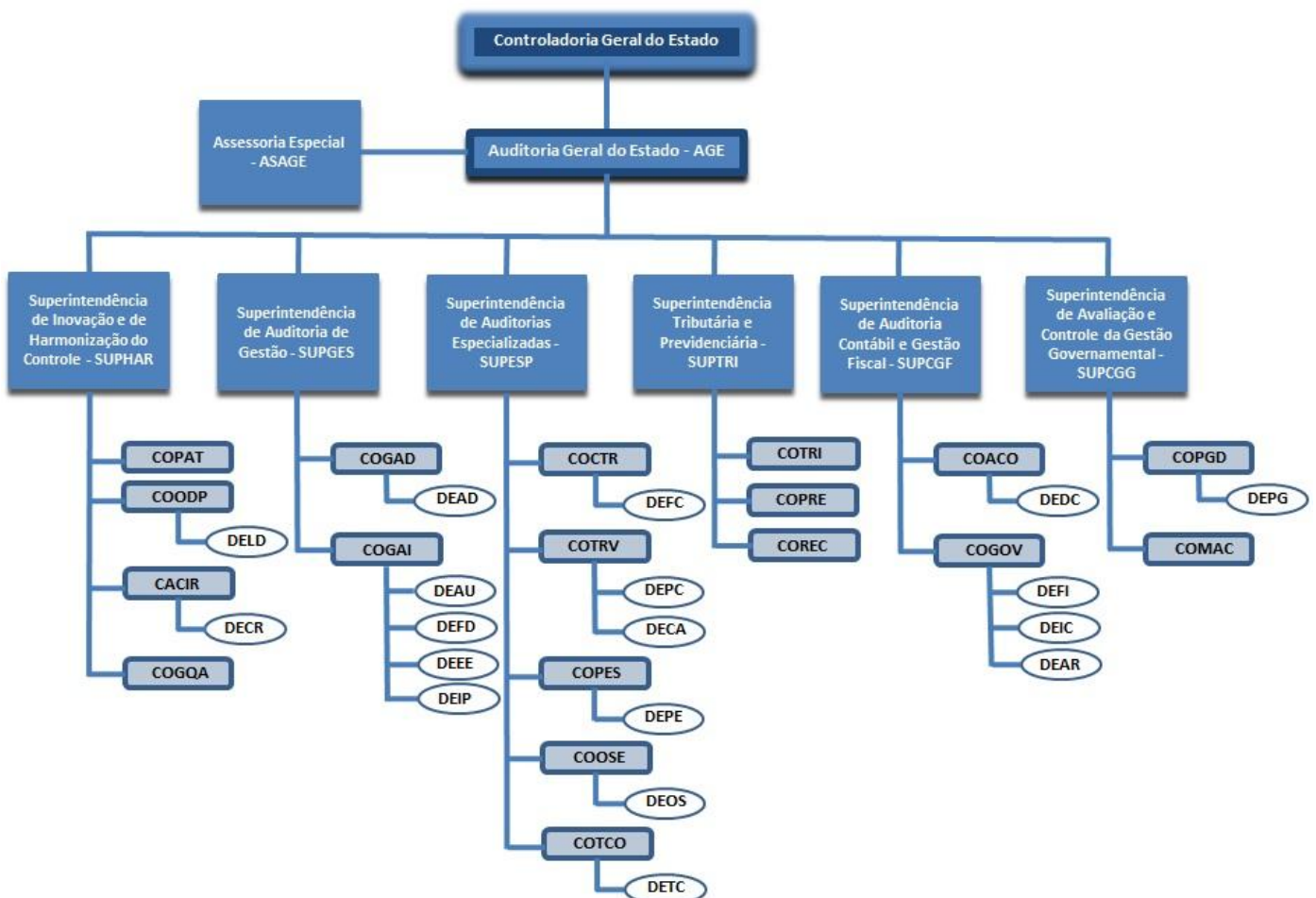
Dessarte, a Auditoria Geral do Estado - AGE, órgão central da atividade de auditoria, precisa reestruturar o seu planejamento e consequentemente estabelecer o plano operacional para que sua missão institucional seja cumprida, conforme os novos procedimentos determinados.

**PLANO OPERACIONAL E DE AÇÃO DA AGE**

Este ano, a AGE vivenciou um processo de transição. Com o advento da Deliberação TCE-RJ nº 278, de 24 de agosto de 2017, os ritos processuais foram alterados e as prestações de contas anuais, remanescentes do período anterior ao da norma, do estoque de processos da AGE, passaram por novas abordagens de trabalhos, resultantes da aplicação das determinações contidas na Deliberação. Assim, foi preciso zerar o estoque de processos para que emergisse novos trabalhos e atuações do órgão central de auditoria.

A AGE tem a finalidade de avaliar os controles internos e gerenciar os riscos corporativos dos órgãos e entidades da Administração Direta e Indireta, examinar a legalidade, legitimidade e avaliar os resultados da gestão contábil, financeira, orçamentária, operacional e patrimonial quanto à economicidade, eficácia, eficiência e efetividade, assim como orientar e acompanhar a gestão governamental, desenhada para adicionar valor e melhorar as operações de uma organização.

O novo desenho da estrutura administrativa da AGE contempla uma Assessoria Especial e seis Superintendências com suas respectivas coordenadorias, conforme demonstra a figura abaixo:



## **PLANO OPERACIONAL E DE AÇÃO DA AGE**

A atuação da CGE, até o final de 2019, é norteada pelo Planejamento Estratégico 2018-2019, documento que traduz a missão, visão, valores e objetivos estratégicos, e que apresenta um direcionamento comum a ser seguido por toda a organização, incluindo as macrofunções de auditoria, corregedoria, e ouvidoria e transparência, para que, nesse período, possa desempenhar as funções e cumprir as ações pactuadas no planejamento.

As atividades desempenhadas pela AGE estão diretamente relacionadas ao atingimento dos seguintes objetivos estratégicos da perspectiva de resultados: produzir informações estratégicas para subsidiar as tomadas de decisões do Governador do Estado; disseminar as doutrinas de governança, controle, integridade e gestão de riscos; promover avaliação dos controles internos e da gestão de riscos; fortalecer a atividade de auditoria interna e contribuir com a gestão tributária e previdenciária dos órgãos e entidades.

A contribuição da AGE para o alcance dos referidos objetivos consta no presente Plano Operacional, onde estão definidas as ações que a Assessoria e as Superintendências irão executar no último quadrimestre de 2018. Ressaltamos que no segundo semestre de 2017 e no primeiro de 2018 os nossos esforços se concentraram em estudos para a criação da Controladoria, baixa do quantitativo de processos de tomadas de contas especiais e no exame das prestações de contas anuais de gestão (2017) selecionadas pelo TCE-RJ.

As páginas seguintes demonstram o Plano Operacional e ações constantes em cada área:

**PLANO OPERACIONAL**

<b>UNIDADE: Assessoria Especial</b>		
<b>Ação</b>	<b>Produto</b>	<b>Meta</b>
Contribuir para a elaboração do planejamento da CGE, traçando as atividades que serão executadas pela Assessoria, na AGE	Atividades definidas	1
Atender às consultas e diligências do MP e TCE	Consultas e diligências atendidas	50
Elaborar relatório referente à Tipificação da Despesa	Relatório elaborado	1
Elaborar relatório referente à Despesa de Exercícios anteriores - DEA	Relatório elaborado	1
Realizar Perícia Contábil em colaboração com órgão externo	Laudo elaborado	1
Atender às consultas dos Órgãos do Poder Executivo	Consultas atendidas	5
Participar de reuniões com Órgãos externos, representando a Auditoria Geral do Estado	Ações controladas	Demanda
Elaborar Relatórios de Auditoria em Prestações de contas e demandadas pelo TCE	Relatório elaborado	20
Preparar e revisar ofícios, correspondências e Comunicações internas a serem encaminhadas pelo Auditor-Geral do Estado	Documentos preparados e revisados	Demanda

**PLANO OPERACIONAL E DE AÇÃO DA AGE**

<b>UNIDADE: Superintendência de Inovação e de Harmonização do Controle</b>		
<b>Ação</b>	<b>Produto</b>	<b>Meta</b>
Participar de reuniões externas e internas, para tratar de assuntos pertinentes à Auditoria Geral do Estado	Ações controladas	Demanda
<b>Coordenadoria de Planejamento de Auditoria e Orientação Técnica e Normativa</b>		
<b>Ação</b>	<b>Produto</b>	<b>Meta</b>
Elaborar o Plano Operacional, da AGE, do 3º quadrimestre de 2018	Plano Operacional elaborado	1
Contribuir para a elaboração do planejamento da CGE, traçando as atividades que serão executadas na AGE	Atividades definidas	1
Capacitar auditores internos em matérias de planejamento anual de auditoria	Capacitação realizada	1
Elaborar norma de planejamento	Norma Elaborada	1
Elaborar o Plano Operacional, da AGE, do 1º quadrimestre de 2019	Plano Operacional elaborado	1
Atender e orientar os Órgãos do Poder Executivo quanto a dúvidas referentes à tipificação da Despesa e outros assuntos	Atendimento realizado	Demanda
Produzir normas	Normas elaboradas	1
Elaborar relatório de Tomada de Contas Especial (UERJ)	Relatório elaborado	1
<b>Observatório da Despesa Pública</b>		
<b>Ação</b>	<b>Produto</b>	<b>Meta</b>
Elaborar indicadores do SISAGE, referente a processos, para o 1º, 2º, 3º e 4º trimestres	Relatório Elaborado	1
Realizar o gerenciamento do Sistema de Auditoria -SIAUDI	Relatório gerencial elaborado	1

**PLANO OPERACIONAL E DE AÇÃO DA AGE**

Interagir com órgãos e entidades para compartilhamento de base de dados (Ministério Público –em mapas/ Lab Contas - TCU)	Base de dados compartilhada	1
Auxiliar na capacitação referente ao monitoramento das recomendações no Sistema de Auditoria – SIAUDI	Capacitação realizada	1
Elaborar indicadores de recomendações referente a Dezembro/2018	Relatório gerencial elaborado	1
Estruturar base de dados para revisão analítica do Balanço Patrimonial	Relatório gerencial elaborado	1
Realizar levantamento das Despesas de Exercícios anteriores da função saúde e educação	Relatório elaborado	1
Realizar levantamento de informações para a adesão ao Observatório da Despesa Pública	Relatório gerencial elaborado	1
Interagir com a Superintendência de Auditoria Contábil e Gestão Fiscal para que sejam criados Dashboards (painéis que mostram métricas e indicadores importantes para alcançar objetivos e metas traçadas de forma visual) para acompanhamento dos índices de educação e saúde	Relatório gerencial elaborado	1
Realizar levantamento de dados referentes a contratos firmados pelo Poder Executivo	Relatório gerencial elaborado	1
Estruturar propostas de customização e aperfeiçoamento do SIAUDI no tocante à criação de funcionalidades para geração de trilhas de auditoria	Relatório gerencial elaborado	1
Estruturar base de dados para revisão analítica da Execução Orçamentária	Relatório gerencial elaborado	1



**PLANO OPERACIONAL E DE AÇÃO DA AGE**

Orientar e auxiliar na realização dos trabalhos pendentes da extinta SAHSAS, com vistas à liberação dos processos solicitados pelo Tribunal de Contas do Estado do Rio de Janeiro.	Relatório elaborado	4
<b>Coordenadoria de Avaliação de Controles Internos e Gerenciamento de Riscos</b>		
<b>Ação</b>	<b>Produto</b>	<b>Meta</b>
Apresentar projeto, com cronograma, da difusão da ideia das três linhas de defesa.	Projeto apresentado	1
Estudar e elaborar material referente à teoria das três linhas de defesa do IIA, com a finalidade de difundi-la aos órgãos e entidades.	Estudo e material elaborado	1
Elaborar Instrução Normativa sobre controles internos, gestão de riscos e governança.	Instrução normativa elaborada	1
Produzir módulo no Plano de Capacitação voltado a promover a formação continuada dos servidores da AGE na temática de controle e gestão de riscos.	Módulo no Plano de Capacitação produzido	1
Aplicar questionário de Controles internos nos órgãos da Administração Direta e Indireta.	Questionário produzido e enviado	112
Aplicar questionário de bens móveis nos órgãos da Administração Direta e Indireta.	Questionário produzido e enviado	112
Avaliar as matrizes de risco da tipificação da despesa.	Relatório gerencial elaborado	1
Auxiliar no controle dos documentos recebidos referentes à tipificação da despesa.	Relatório gerencial elaborado	1
Elaborar relatório de Tomada de Contas Especial (Saúde/Fundação Leão XIII).	Relatório elaborado	2
Difundir e aplicar a metodologia do <i>Risk Assessment</i> (avaliação de risco).	Metodologia aplicada	1

**PLANO OPERACIONAL E DE AÇÃO DA AGE**

Realizar capacitação sobre os <i>reviews</i> da despesa tipificada.	Capacitação realizada	1
<b>Coordenadoria de Gestão de Qualidade de Auditoria</b>		
<b>Ação</b>	<b>Produto</b>	<b>Meta</b>
Elaborar relatório de indicadores quanto à qualidade do produto das auditorias desenvolvidas na AGE.	Relatório elaborado	1
Produzir e difundir material para a orientação quanto à proposição de recomendações pela AGE	Material produzido e capacitação realizada	1
Auxiliar a Coordenadoria de Planejamento de Auditoria e Orientação Técnica e Normativa na elaboração da Instrução normativa sobre as Prestações de Contas de 2018	Norma elaborada	1
Revisar relatórios de auditoria e relatórios gerenciais	Revisões realizadas	1
Padronizar e difundir a estrutura dos Relatórios de auditoria	Estrutura difundida	1

<b>UNIDADE: Superintendência de Auditoria de Gestão</b>		
<b>Ação</b>	<b>Produto</b>	<b>Meta</b>
Contribuir para a elaboração do planejamento da CGE, traçando as atividades que serão executadas pela Superintendência, na AGE	Atividades definidas	1
Participar de reuniões externas e internas, para tratar de assuntos pertinentes à Auditoria Geral do Estado	Ações controladas	Demanda
Contribuir para o levantamento das informações solicitadas pelo TCE e MP	Solicitações atendidas	Demanda

**PLANO OPERACIONAL E DE AÇÃO DA AGE**

<b>Coordenadoria de Auditoria de Gestão na Administração Direta</b>		
<b>Ação</b>	<b>Produto</b>	<b>Meta</b>
Mapear as mudanças na estrutura do Poder Executivo do Estado do Rio de Janeiro	Relatório Gerencial	1
Reavaliar as Recomendações e Ressalvas após o recebimento da Prestação de Contas Anual de Gestão (PCAs), referente ao exercício de 2017, da Vice-Governadoria e do Fundo Especial do Depósito Público - FUNDEP.	Reavaliação realizada	1
Elaborar relatório dos créditos suplementares referentes ao Superávit financeiro	Relatório Elaborado	3
Certificar as prestações de contas anuais da gestão dos órgãos da Administração Direta e Fundos vinculados, respeitadas as normas específicas quanto à matéria	Relatório Elaborado	11
Acompanhar as medidas que serão implementadas pela SEFAZ, a fim de evitar a recorrência das impropriedades apontadas pelo TCE-RJ no administrativo TCE n.º 105.867-1/17, e relatar no relatório de Prestação de Contas Anual da Gestão do exercício de 2018.	Relatório Gerencial	1
Acompanhar as medidas que serão implementadas pela SES, a fim de evitar a recorrência das impropriedades apontadas pelo TCE-RJ no administrativo TCE n.º 102.880-2/17, e relatar no relatório de Prestação de Contas Anual da Gestão do exercício de 2018	Relatório Gerencial	1
<b>Coordenadoria de Auditoria de Gestão na Administração Indireta</b>		
<b>Ação</b>	<b>Produto</b>	<b>Meta</b>
Elaborar e enviar Matriz de Risco às instituições previdenciárias e analisar respostas encaminhadas pelo órgão	Relatório Gerencial	1
Elaborar diagnóstico de implementação das práticas de governança corporativa estabelecidas pelo Decreto Estadual nº 46.188/2017	Relatório Gerencial	1
Elaborar o perfil das empresas estatais (em operação/em liquidação)	Relatório Gerencial	1
Certificar as prestações de contas anuais da gestão das fundações, instituições previdenciárias, autarquias, e empresas estatais respeitadas às normas específicas quanto à matéria	Relatório Elaborado	15

**PLANO OPERACIONAL E DE AÇÃO DA AGE**

Apurar o valor a ser oferecido para abertura de crédito adicional por Superávit Financeiro das fundações, instituições previdenciárias, autarquias, e empresas estatais respeitadas às normas específicas quanto à matéria	Relatório elaborado	2
Certificar as Tomadas de contas das fundações, instituições previdenciárias, autarquias, e empresas estatais respeitadas às normas específicas quanto à matéria	Relatório elaborado	9
Certificar as Tomadas de contas Especiais das fundações, instituições previdenciárias, autarquias, e empresas estatais respeitadas às normas específicas quanto à matéria	Relatório elaborado	2

<b>UNIDADE: Superintendência de Auditorias Especializadas</b>		
<b>Ação</b>	<b>Produto</b>	<b>Meta</b>
Contribuir para a elaboração do planejamento da CGE, traçando as atividades que serão executadas pela Superintendência, na AGE	Atividades definidas	1
Participar de reuniões externas e internas, para tratar de assuntos pertinentes à Auditoria Geral do Estado	Ações controladas	Demanda
Responder as informações solicitadas pelo TCE e MP	Solicitações atendidas	Demanda
<b>Coordenadoria de Auditoria nas Contratações</b>		
<b>Ação</b>	<b>Produto</b>	<b>Meta</b>
Relatar, emitir parecer e certificado nas prestações de contas de contratos demandadas pelo TCE	Prestações de contas relatadas e certificadas	7

**PLANO OPERACIONAL E DE AÇÃO DA AGE**

Realizar auditoria na área de contratações de bens, insumos e prestação de serviços nos órgãos e entidades estaduais (SEEDUC)	Relatório elaborado	1
<b>Coordenadoria de Auditoria nas Transferências Voluntárias</b>		
<b>Ação</b>	<b>Produto</b>	<b>Meta</b>
Acompanhar as parcerias que visam à transferência de recursos financeiros do GERJ via CONVERJ	Relatório de monitoramento elaborado	1
Analisar e certificar as Prestações de Contas de Convênios e Ajustes entre Entes Públicos	Prestações de contas relatadas e certificadas	2
<b>Coordenadoria de Auditoria de Pessoal</b>		
<b>Ação</b>	<b>Produto</b>	<b>Meta</b>
Elaborar relatórios de auditoria da área de pessoal	Relatório elaborado	2
Firmar parceria com o Rioprevidência para a utilização do Sistema de Cooperação Previdenciária – SICOPREV	Termo de cooperação firmado	1
Levantar as informações do quadro de pessoal da Administração Direta e Indireta	Quadro de Pessoal atualizado	1
Realizar o levantamento da legislação de pessoal vigente nos Órgãos e Entidades	Relatório gerencial elaborado	1
Realizar o levantamento das exonerações, com vacância, ocorridas após a publicação do Plano de Recuperação Fiscal	Relatório gerencial elaborado	1
<b>Coordenadoria de Auditoria nas Obras e Serviços de Engenharia</b>		
<b>Ação</b>	<b>Produto</b>	<b>Meta</b>
Firmar parceria com outras instituições para consulta de preços e serviços de engenharia	Termo de cooperação Técnica com a EMOP	1
Elaborar checklist para a execução dos trabalhos	Documento elaborado	1

**PLANO OPERACIONAL E DE AÇÃO DA AGE**

Elaborar relatório de Tomada de Contas	Relatório elaborado	2
Realizar o levantamento das obras que estão sendo executadas no âmbito do Estado, utilizando como base SIAFE RIO e Portal da transparência	Relatório gerencial elaborado	1
<b>Coordenadoria de Tomadas de Contas</b>		
<b>Ação</b>	<b>Produto</b>	<b>Meta</b>
Acompanhar e monitorar as Tomadas de Contas determinadas pelo TCE-RJ no âmbito do Poder Executivo	Relatório de monitoramento elaborado	1
Elaborar relatório, parecer e certificado de auditoria sobre as Tomadas de Contas	Tomadas de Contas relatadas e certificadas	8
Atender as diligências do TCE e MP	Relatório gerencial elaborado	1
Levantar jurisprudência/acórdão emitidos pelo TCU e pelos TCEs	Relatório gerencial elaborado	1
<b>UNIDADE: Superintendência Tributária e Previdenciária</b>		
<b>Ação</b>	<b>Produto</b>	<b>Meta</b>
Contribuir para a elaboração do planejamento da CGE, traçando as atividades que serão executadas pela Superintendência, na AGE	Atividades definidas	1
Participar de reuniões externas e internas, para tratar de assuntos pertinentes à Auditoria Geral do Estado	Ações controladas	Demanda
<b>Coordenadoria Auditoria em Tributos Federais e Municipais</b>		
<b>Ação</b>	<b>Produto</b>	<b>Meta</b>
Realizar auditoria tributária nos contratos da administração pública	Relatório Elaborado	2
Realizar o acompanhamento do projeto do Sistema de Escrituração Fiscal Digital das Obrigações Fiscais Previdenciárias e Trabalhistas – eSocial executado pelos órgãos do Estado	Relatório de monitoramento	1
<b>Coordenadoria de Auditoria na Área Previdenciária</b>		

**PLANO OPERACIONAL E DE AÇÃO DA AGE**

<b>Ação</b>	<b>Produto</b>	<b>Meta</b>
Realizar Auditoria Previdenciária na prestação de serviço de Cooperativas (Recuperação dos 15% de contribuição previdenciária)	Relatório Elaborado	1
Realizar o acompanhamento das pendências existentes nos Órgãos e entidades Estaduais junto à Receita Federal e ao Cadastro Informativo de créditos não quitados do setor público federal – Cadin	Relatório Elaborado	Demanda
<b>Coordenadoria de Auditoria de Conformidade na Receita Estadual</b>		
<b>Ação</b>	<b>Produto</b>	<b>Meta</b>
Realizar auditoria nas retenções de IR e o não repasse aos cofres do Tesouro Estadual no período de 2015 a 2018	Relatório Elaborado	1
Elaborar relatório sobre os achados de auditoria relacionados ao cumprimento das contrapartidas decorrentes de processos de concessão de benefícios fiscais	Relatório Elaborado	1
Realizar o compliance do Decreto nº 46.416/2018, que dispõe sobre a consolidação de dívidas reconhecidas com as concessionárias de serviços públicos e fornecedoras de combustíveis e compensação com créditos tributários	Relatório Elaborado	1
Analisar a Dívida Ativa para verificar a possibilidade da criação de um Cadin Estadual	Relatório Elaborado/Proposta de criação do Cadin Estadual	1

<b>UNIDADE: Superintendência de Auditoria Contábil e Gestão Fiscal</b>		
<b>Ação</b>	<b>Produto</b>	<b>Meta</b>
Contribuir para a elaboração do planejamento da CGE, traçando as atividades que serão executadas pela Superintendência, na AGE	Atividades definidas	1

**PLANO OPERACIONAL E DE AÇÃO DA AGE**

Participar de reuniões externas e internas, para tratar de assuntos pertinentes à Auditoria Geral do Estado	Ações controladas	Demanda
<b>Coordenadoria de Auditoria Contábil</b>		
<b>Ação</b>	<b>Produto</b>	<b>Meta</b>
Realizar estudos de ordem contábil de modo a identificar a consistência das contas, sua relevância e riscos que possam impactar nos demonstrativos contábeis (Revisão analítica)	Relatório gerencial elaborado	1
Aferir se os órgãos e entidades estão dando acesso, pelos seus portais, das Demonstrações Contábeis e notas explicativas.	Relatório gerencial elaborado	1
Auditar as operações de crédito, mapeando os contratos de empréstimos contraídos pelo Estado	Matriz de achado	1
Realizar auditoria nos registros contábeis referentes aos Duodécimos repassados aos outros Poderes	Relatório gerencial elaborado	2
Auditar os arrestos	Relatório gerencial	1
<b>Coordenadoria de Auditoria das Contas de Governo</b>		
<b>Ação</b>	<b>Produto</b>	<b>Meta</b>
Acompanhar a elaboração do Relatório sobre as Contas do Governo do Estado do Rio de Janeiro	Acompanhamento realizado	1
Elaborar relatório sobre a análise dos Relatórios exigidos pela Lei Complementar n.º 101, de 04 de maio de 2000	Relatório elaborado	1
Elaborar relatório sobre a avaliação do cumprimento dos limites de gastos constitucionais e legais	Relatório gerencial elaborado	3
Monitorar o cumprimento das determinações e recomendações, proferidas pelo Tribunal de Contas do Estado no Relatório sobre a Prestação de Contas do Governo	Relatório gerencial elaborado	1
Realizar o acompanhamento do Regime de Recuperação Fiscal	Relatório elaborado	2



**PLANO OPERACIONAL E DE AÇÃO DA AGE**

<b>UNIDADE: Superintendência de Avaliação e Controle da Gestão Governamental</b>		
<b>Ação</b>	<b>Produto</b>	<b>Meta</b>
Contribuir para a elaboração do planejamento da CGE, traçando as atividades que serão executadas pela Superintendência, na AGE	Atividades definidas	1
Contribuir para o levantamento das informações solicitadas pelo TCE e MP	Solicitações atendidas	Demanda
Participar de reuniões externas e internas, para tratar de assuntos pertinentes à Auditoria Geral do Estado	Ações controladas	Demanda
<b>Coordenadoria de Auditoria de Programas Governamentais e de Desempenho</b>		
<b>Ação</b>	<b>Produto</b>	<b>Meta</b>
Elaborar relatório sobre a avaliação do cumprimento do Programa de Incentivo Financeiro aos Municípios Em Saúde - PROMUNI	Relatório gerencial elaborado	1
Elaborar relatório sobre a avaliação do cumprimento do Programa de Alimentação Escolar do Estado do Rio de Janeiro - SEEDUC	Relatório gerencial elaborado	1
<b>Coordenadoria de Auditoria de Monitoramento das Ações de Controle</b>		
<b>Ação</b>	<b>Produto</b>	<b>Meta</b>
Monitorar as recomendações da AGE aos órgãos e entidades, por meio do SIAUDI	Relatório elaborado	1
Realizar a capacitação referente às recomendações, para os usuários do Sistema de Auditoria – SIAUDI, dos órgãos e entidades da Administração Direta e Indireta auditados	Capacitação realizada	1

## **CONSIDERAÇÕES FINAIS**

Após delimitar o planejamento estratégico, surge a necessidade de selecionar quais as ações que serão essenciais para o alcance das metas e estratégias definidas para a CGE. Assim, surge a necessidade da elaboração de um Plano Operacional.

O Plano Operacional visa gerar resultados a curto prazo e descreve as ações que serão executadas e que são indispensáveis para o alcance dos objetivos estratégicos. O Plano Operacional da AGE retrata as atividades que serão executadas e traça as responsabilidades inerentes de cada área.

Todo planejamento traz a característica de flexibilidade, logo o Plano Operacional poderá ser revisto ao longo de sua execução, prorrogando o prazo das suas atividades e suas ações.

Desta forma, a AGE irá executar seu Plano Operacional com o objetivo de trabalhar no sentido de agregar valor e melhorar as operações dos órgãos e entidades do Poder Executivo do Governo do Estado do Rio de Janeiro, de modo a alcançarem os seus objetivos, por meio de abordagem sistemática e disciplinada, na avaliação e melhoria da eficácia dos processos de gestão de risco, de controle e de governança.